

USB开关电源适配器 UE04L9-SPCC/UE05LD-SPCC系列

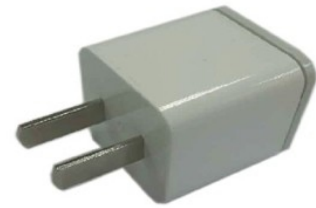
产品特性

- ◆ 提供交流输入电压90-264VAC;
- ◆ 涵盖短路保护、过流保护、过压保护;
- ◆ 符合第五级能效之星V2.0;
- ◆ 共模噪声小于2V(PK-PK);

UE04L9-SPCC



UE05LD-SPCC



输入电压	90-264VAC	工作温度	0~45°C	
输入电流	200mA	储存温度	-20~60°C	
平均效率	符合第五级能效之星 V2.0	湿度	非浓缩条件下, 湿度 5%~95%	
输出电压范围	±5%	平均故障间隔时间	在25°C环境温度下, 最大负载工作平均无故障时间 50,000小时(根据 MIL-HDBK-217标准)	
待机功耗	0.15W			
安规标准	UE04L9 : CCC(GB4943)、RCM(AS/NZS60950)、cULus(UL60950)			
	UE05LD-SPCC : CCC(GB4943)			
重量	UE04L9-CCC/54g	54g	机械规格	UE04L9-CCC : 63mm (长); 27mm (宽); 43.3mm (高)
	UE04L9-VDE/NBR			UE04L9-VDE/NBR : 62.7mm (长); 27mm (宽); 43.5mm (高)
	UE04L9-SAA/IRAM			UE04L9-SAA/IRAM : 63.4mm (长); 27mm (宽); 52.3mm (高)
	UE05LD-SPCC	23.5g		UE05LD-SPCC : 28mm (长); 27.8mm (宽); 28.2mm (高)
应用场所	适用于信息设备类电源适配器及手机充电器			

输出数据(UE04L9)



型号	电压 (V)	电流 (A)	纹波 (mV)	115 230 (V)	平均效率 (%Min)
UE04L9-050YYYYSPCC	5.0	0.1-0.55	200	Y Y	63.68

输出数据(UE05LD-SPCC)



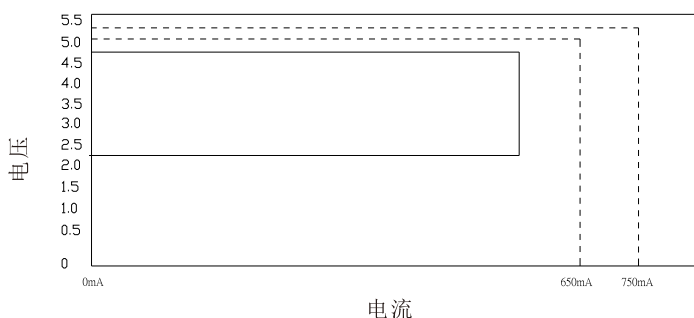
型号	电压 (V)	电流 (A)	纹波 (mV)	115 230 (V)	平均效率 (%Min)
UE05LD-050YYYYSPCC	5.0	0.1-1.0	200	Y Y	68.17

标准

电磁兼容标准	EN55022/CISPR22; EN55024/CISPR24
传导&辐射	EN55022/CISPR22 Class B
谐波电流	IEC/EN 61000-3-2 Class A
电压闪烁	IEC/EN 61000-3-3
静电放电抗扰度	IEC/EN 61000-4-2 ±8kV Air, ±4kV Contact
辐射抗扰度	IEC/EN 61000-4-3 3V/m
EFT/脉冲	IEC/EN 61000-4-4 ±1kV
雷击	IEC/EN 61000-4-5 ±1KV diff. mode, ±2KV common Mode
传导抗扰度	IEC/EN 61000-4-6 3Vrms
电压跌落和中断	IEC/EN 61000-4-11 0%, 70%, 0% of UT

YYY:010-100 代表电流从 0.1A-1.0A

UE04L9-050055SPCZ V-I CURVE



UE05LD-050YYYYSPCC V-I CURVE

